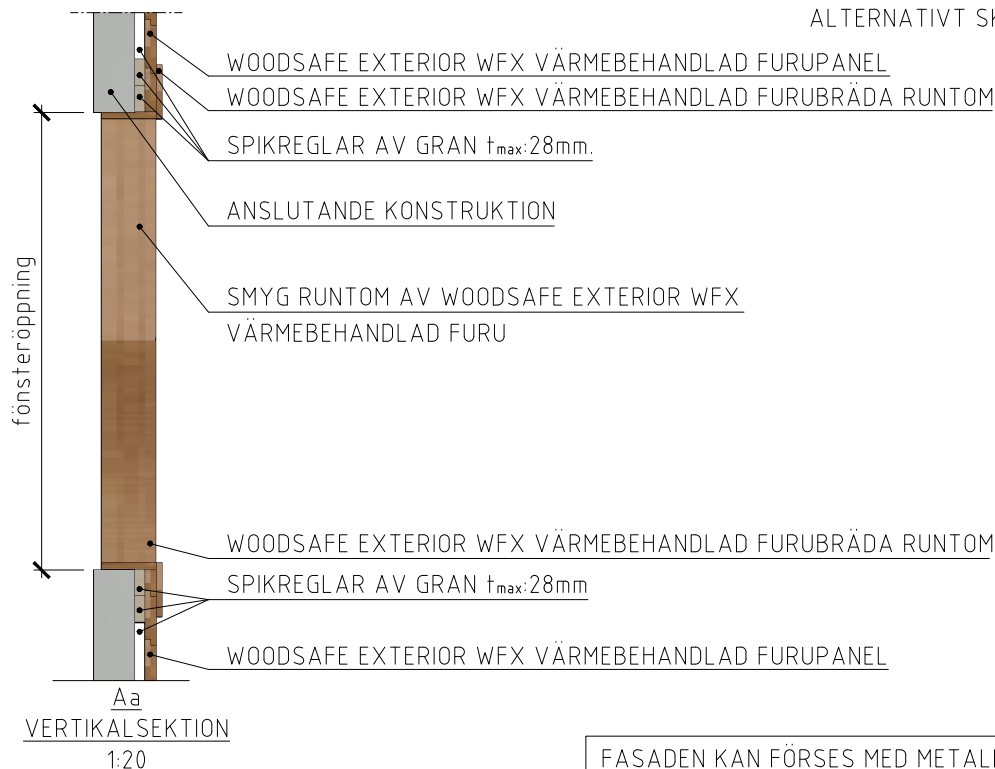
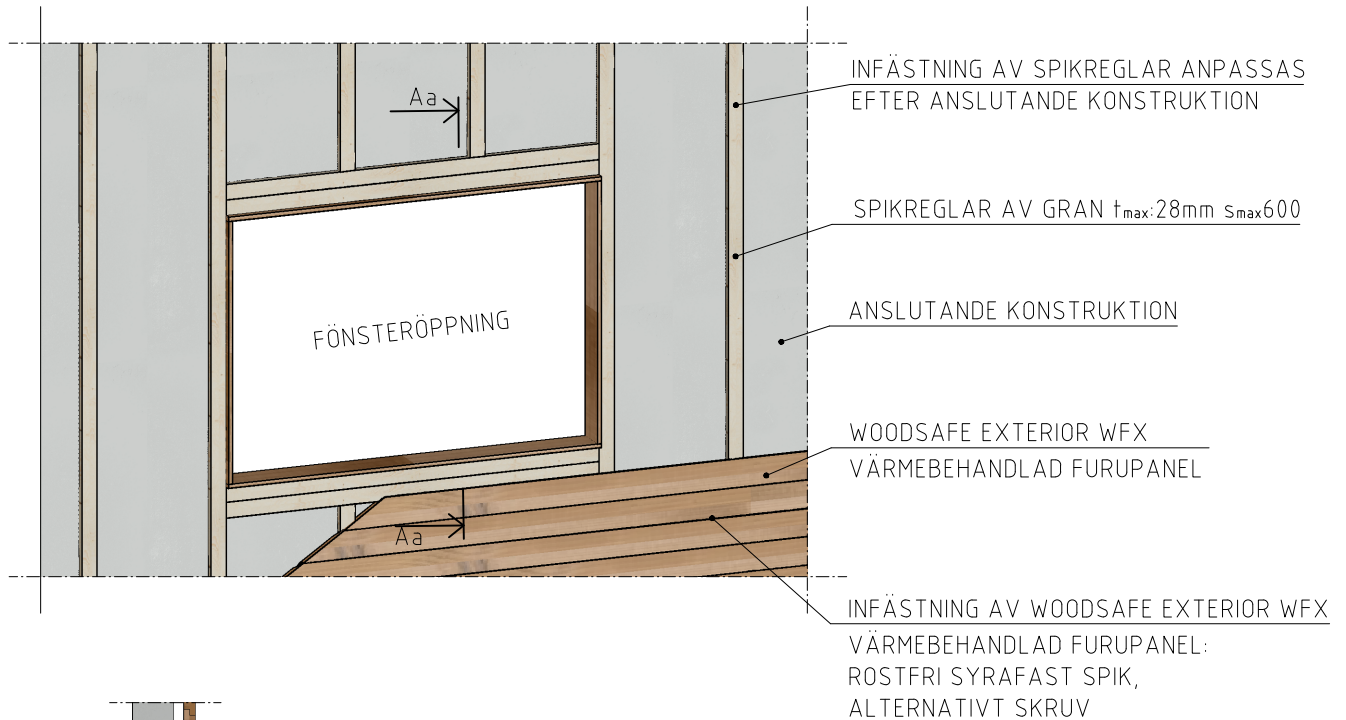


TILLHÖRANDE HANDLING FÖR TYPGODKÄNNANDE 0263/08

FASADBEKLÄDNAD I BYGGNAD I KLASS BR1 5:551, PUNKT 2, 3 OCH 4
BRUKSKLASS EN16755 EXT (utomhus),

ANSLUTANDE KONSTRUKTION: EUROKLASS A1 / A2-s1,d0 MED MINSTA
TJOCKLEK 9 MM OCH DENSITET MIN 600 kg/m³ MONTERAS MEKANISKT
MED SKRUV ELLER KLAMMER MOT MATERIAL AV LÄGST KLASS D-s2,d2



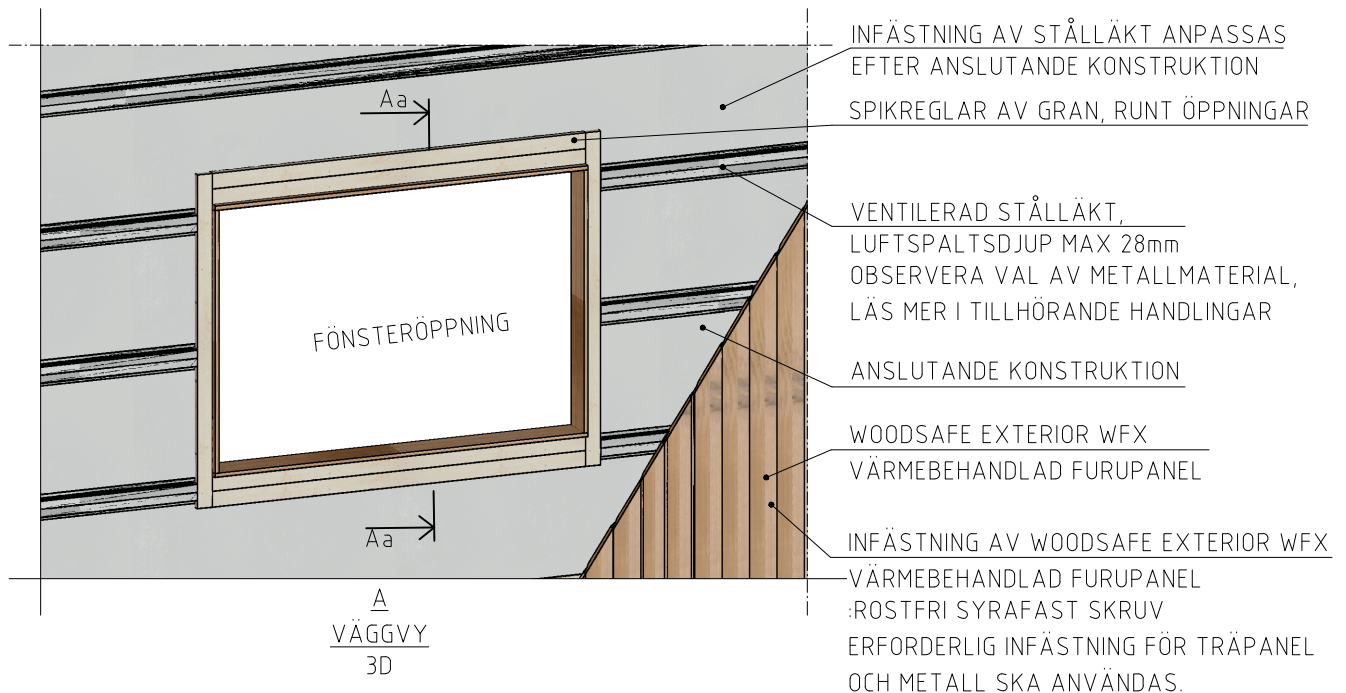
FASADEN KAN FÖRSES MED METALLBESLAGNING,
FÖNSTERBLECK OCH DYLIKT ENLIGT SENASTE UTGÅVAN AV
AMA HUS. OBSERVERA VAL AV METALLMATERIAL,
LÄS MER I TILLHÖRANDE HANDLINGAR

TILLHÖRANDE HANDLING FÖR TYPGODKÄNNANDE 0263/08

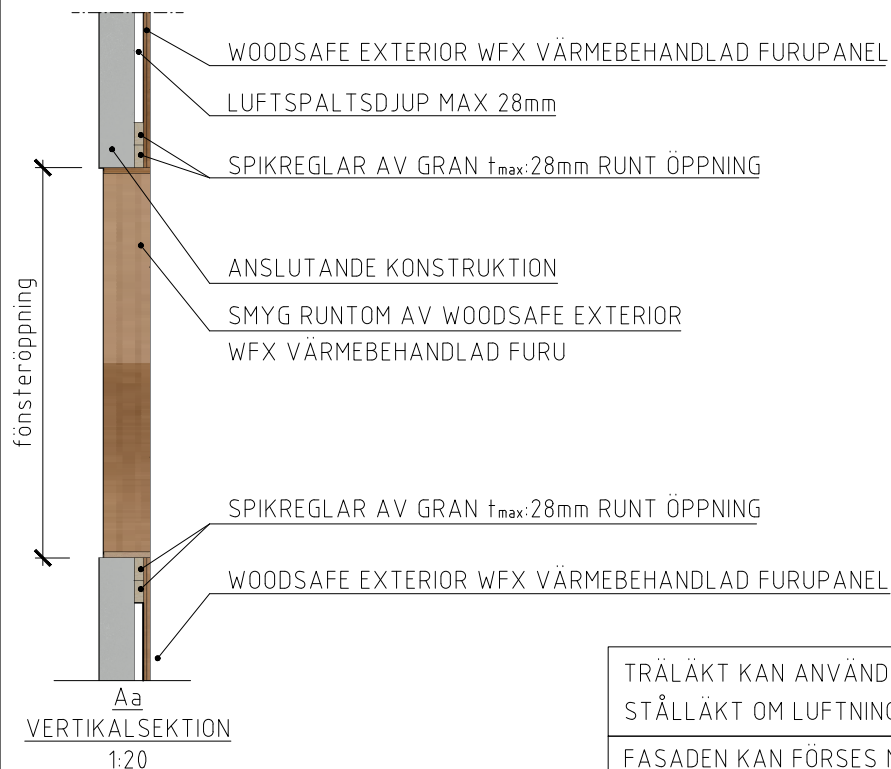
FASADBEKLÄDNAD I BYGGNAD I KLASS BR1 5:551, PUNKT 2, 3 OCH 4
BRUKSKLASS EN16755 EXT (utomhus),

ANSLUTANDE KONSTRUKTION: EUROKLASS A1 / A2-s1,d0 MED MINSTA
TJOCKLEK 9 MM OCH DENSITET MIN 600 kg/m³ MONTERAS MEKANISKT
MED SKRUV ELLER KLAMMER MOT MATERIAL AV LÄGST KLASS D-s2,d2

KOMMENTAR: VENTILERAD STÅLLÄKT MÖJLIGGÖR VERTIKAL LUFTNING MED
MAX 28mm LUFTSPALT.



A
VÄGGVY
3D



Aa
VERTIKALSEKTION
1:20

TRÄLÄKT KAN ANVÄNDAS I STÄLLET FÖR VENTILERAD
STÅLLÄKT OM LUFTNING KAN TILLGODOGÖRAS PÅ ANNAT SÄTT

FASADEN KAN FÖRSES MED METALLBESLAGNING,
FÖNSTERBLECK OCH DYLIKT ENLIGT SENASTE UTGÅVAN AV
AMA HUS. OBSERVERA VAL AV METALLMATERIAL,
LÄS MER I TILLHÖRANDE HANDLINGAR.